



جمعية التنمية الأهلية بأحياء الصالحية وتوابعها
Social Development Association in Alsulayhiyah Areas

التقرير الشامل

الكفالة التعليمية
٢٠٢٥م





جمعية التنمية الأهلية بأحياء الصالحية وتوابعها
Social Development Association in Alsalheyah Areas

التقرير الشامل لمشروع الكفالة التعليمية

الجهة المنفذة: جمعية التنمية الأهلية بأحياء الصالحية وتوابعها.
ترخيص البرنامج: رقم (09٠١٤) من المركز الوطني لتنمية القطاع غير الربحي.
نوع المشروع: مشروع تمكيني تعليمي (تأسيس وتشغيل).
مدة التنفيذ: يناير ٢٠٢٥م – ديسمبر ٢٠٢٥م.
نطاق التنفيذ: داخل مقر الجمعية وضمن نطاق الأحياء، مع برامج حضورية وعن بُعد عبر شركاء التنفيذ.





جمعية التنمية الأهلية بأحياء الصالحية وتوابعها
Social Development Association in Alsalheyah Areas

نبذة عن الجمعية

تنمية الصالحية جمعية أهلية غير ربحية ، تهدف إلى المساهمة في تنمية الروابط الاجتماعية بين الأهالي والمساهمة في بناء مجتمع متمسك بقيمه معتز بهويته الوطنية ، وزيادة مستوى الوعي وبث روح التفاعل المجتمعي ، وتنمية الموارد البشرية واكتشاف الطاقات ، والعناية بالشباب والفتيات وتوظيف طاقاتهم فيما يعود بالنفع على الفرد والأسرة والمجتمع ، ونشر ثقافة التطوع وتعزيز القيم السلوكية والأخلاق الحميدة ، يشرف عليها قيادات من أبناء المجتمع المحلي واستشاريون متخصصون، بشراكات استراتيجية فاعلة مع مؤسسات المجتمع .





جمعية التنمية الأهلية بأحياء الصالحية وتوابعها
Social Development Association in Alsalheyah Areas

الملخص التنفيذي:

- نُقِّد المشروع خلال ٢٠٢٥م لتهيئة وتشغيل بنية تعليمية قريبة ومستدامة داخل الأحياء، عبر تأسيس وتشغيل قاعات وفصول تعليمية في مقر الجمعية، وتقديم برامج دعم علمي ومهاري حضورية وإلكترونية (عن بُعد) بالشراكة مع جهات تعليمية واستشارية.
- التزمنا بالمخرجات المخططة كما هي في وثيقة المشروع، بينما شهد التنفيذ توسُّعًا في الوصول نتيجة ارتفاع الطلب وتعدد الشركاء، مع تشغيل فعلي داخل القاعات وبرامج تعليم إلكتروني عبر منصات ومراكز متخصصة.
- نتيجة بنىوية محورية: تشغيل ٦ قاعات (٢ تدريبيية + ٤ تعليمية) داخل المقر/الأحياء كنقطة ارتكاز تعليمية مجتمعية.
- الوصول: ١٣١٤ مستفيد (منهم ٣٠٦ أطفال) مقابل مستهدف ٤٥٠.
- مالية: حدث تجاوز على المبلغ المعتمد بسبب التوسع، عُطي جزئيًا بمساهمات ودعم تشغيلي من الشركاء.
- مؤشرات نوعية مُعلنة: رضا ٩٠% (مطابق للمستهدف)، وتحسَّن ٩٨.٥% (أعلى من المستهدف)

خلفية المشروع ومبرراته:

• احتياج واضح لخدمات دعم تعليمي قريبة مكانيًا للأسر ذات الدخل المحدود، ما يبرر تأسيس فصول وقاعات داخل الأحياء وفي مقر الجمعية لتقليل عوائق النقل ورفع الانتظام.

• تركيز مرحلي على الأطفال في المرحلة الأولى، مع التوسع ليشمل طلابًا من مختلف المراحل وفق الاحتياج المجتمعي.

• الجمع بين الدعم العلمي الأساسي والمهارات الحياتية، وتأهيل رجال وسيدات الحي للمشاركة في التشغيل داخل القاعات ومن خلال التعليم الإلكتروني عند الحاجة.



أهداف المشروع (قائمة نتائج):

١. تأسيس وتشغيل قاعات وفصول تعليمية وتدريبية داخل الأحياء وفي مقر الجمعية كبيئة قريبة وآمنة.
٢. تحسين الوصول إلى الدعم التعليمي المنتظم للأطفال والطلاب والطالبات، حضورياً وعن بُعد عبر الشركاء.
٣. تمكين المجتمع المحلي عبر تأهيل رجال وسيدات الحي للمشاركة الفعلية في التنفيذ.
٤. تثبيت أساس الاستدامة التشغيلية بالاعتماد على مرافق ثابتة وشراكات فاعلة ورسوم رمزية.





إطار النتائج ومؤشرات القياس (مختصر):

وفق الخطة المعتمدة:

١. مستفيدون: ٤٥٠ (مستهدف).
٢. أجهزة محمولة: ٢٠٠ (مستهدف).
٣. أنشطة رئيسية: ٥ (مستهدف).
٤. متطوعون: ٥٠ (مستهدف).
٥. حقائب تدريبية: < ٧ (مستهدف).
٦. جودة/تحسن: ٨٥% (مستهدف نوعي)؛ رضا: ٩٠% (مستهدف نوعي).



نطاق التنفيذ والفئة المستهدفة:

- التنفيذ داخل مقر الجمعية وضمن نطاق الأحياء، عبر نموذج متعدد الشركاء، مع برامج حضورية وعن بُعد حسب طبيعة المحتوى والفئة.
- الفئة المستهدفة: أطفال (أولوية مرحلية) + طلاب وطالبات من مراحل مختلفة، مع أولوية للأسر ذات الدخل المحدود.





الأنشطة: المخطط مقابل المنفذ:

النشاط	المخطط	المنفذ
تجهيز القاعات	٢ قاعات متوسطة + ٤-٥ قاعات صغيرة (٦ إجمالي)	٢ قاعات تدريبيّة + ٤ تعليميّة (٦ إجمالي)
الخدمات العلمية والتعليمية	خدمة ٤٥٠ مستفيدًا	١٣١٤ مستفيدين (منهم ٣٠٦ أطفال)
توزيع الأجهزة التعليمية	٢٠٠ جهاز	١١٣ جهازًا
الكادر المحلي	(غير مُحدّد عدديًا في الخطة)	٥٦ مدرّب/ميسّر، ١٢٠ متطوعًا
الأنشطة التعليمية الرئيسية	٥ أنشطة رئيسية	٥ أنشطة (الإدراك المعرفي- المهارات الأساسية- دروس التقوية- المهارات الحياتية وبناء الشخصية)
الحقائب التدريبية	<٧ حقائب	١٢ حقيبة

شركائنا في التنمية:

أرامكو السعودية
saudi aramco



صندوق دعم
الجمعيات
Associations
Support Fund



العجيمي:
الخيري:



المنود
مؤسسة الأميرة العنود الخيرية
Princess Alanood Foundation

مؤسسة
سالم بن أحمد بالهر
وعائلته الخيرية



قصة وأثر

الإصرار يصنع الفرق...

انضم أحد المستفيدين إلى برامج الجمعية وهو يواجه تحديات نفسية بعد فقد والدته. من خلال المشاركة في الأنشطة التعليمية والاجتماعية، تحسّن اندماجه تدريجيًا حتى أصبح من الطلاب المتميزين في التحصيل والسلوك. بعد انقطاع مؤقت عن الدراسة، عاد الطالب أكثر شغفًا بالتعلم، وتم ترشيحه لاحقًا ليكون ضمن برنامج التحفيز، مما يعكس أثر الإصرار والدعم المجتمعي في تغيير مسار الحياة.

الصبر يثمر...

استقبلت الجمعية طفلًا يعاني من صعوبة في الانضباط وكثرة البكاء في بداية التحاقه بالبرامج. بفضل المتابعة المستمرة والتشجيع، تحسّن سلوكه تدريجيًا، حتى أصبح من الطلاب المتميزين في القراءة والكتابة، وواصل مشاركته في برامج الجمعية ليكون نموذجًا للتحوّل الإيجابي الناتج عن الصبر والدعم المجتمعي.

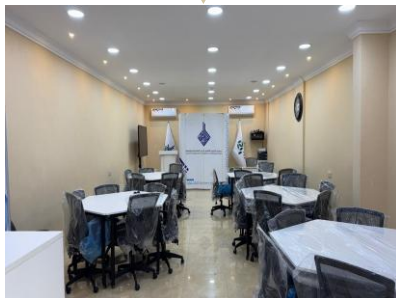
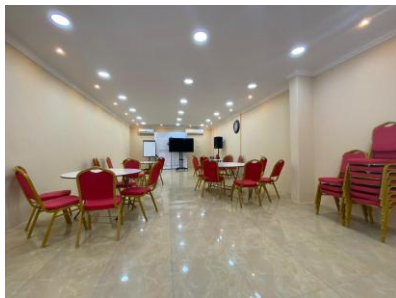
المخرجات والنتائج:

- استفادة ١٠٨ طالبًا وطالبة، و٣٠٦ طفل.
- ٦ قاعات مُشغلة.
- توزيع ١١٣ جهاز حاسوب.
- ٥ أنشطة تعليمية وتدريبية رئيسية.
- مشاركة ١٢٠ متطوعًا.
- ٥٦ مدربًا/ميسرًا، وتنظيم ٨ دورات تأهيلية.
- ١٢ حقيبة تدريبية علمية/مهارية.
- مؤشرات نوعية: تحسّن ٩٨.٥%، رضا ٩٠%.



التغطية الإعلامية

تجهيز القاعات التعليمية

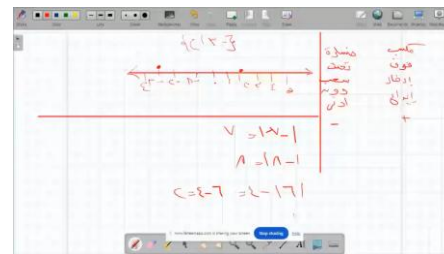


التغطية الإعلامية

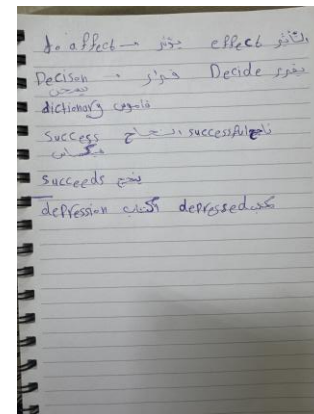
البرامج التعليمية



البرامج التعليمية



البيانات		وزارة التعليم العالي والبحث العلمي	
الدرجات		المجموع	
الدرجة	المرتبة	المرتبة	المرتبة
1	100	100	100
2	100	100	100
3	100	100	100
4	100	100	100
5	100	100	100
6	100	100	100
7	100	100	100
8	100	100	100
9	100	100	100
10	100	100	100
11	100	100	100
12	100	100	100
13	100	100	100
14	100	100	100
15	100	100	100
16	100	100	100
17	100	100	100
18	100	100	100
19	100	100	100
20	100	100	100
21	100	100	100
22	100	100	100
23	100	100	100
24	100	100	100
25	100	100	100
26	100	100	100
27	100	100	100
28	100	100	100
29	100	100	100
30	100	100	100
31	100	100	100
32	100	100	100
33	100	100	100
34	100	100	100
35	100	100	100
36	100	100	100
37	100	100	100
38	100	100	100
39	100	100	100
40	100	100	100
41	100	100	100
42	100	100	100
43	100	100	100
44	100	100	100
45	100	100	100
46	100	100	100
47	100	100	100
48	100	100	100
49	100	100	100
50	100	100	100
51	100	100	100
52	100	100	100
53	100	100	100
54	100	100	100
55	100	100	100
56	100	100	100
57	100	100	100
58	100	100	100
59	100	100	100
60	100	100	100
61	100	100	100
62	100	100	100
63	100	100	100
64	100	100	100
65	100	100	100
66	100	100	100
67	100	100	100
68	100	100	100
69	100	100	100
70	100	100	100
71	100	100	100
72	100	100	100
73	100	100	100
74	100	100	100
75	100	100	100
76	100	100	100
77	100	100	100
78	100	100	100
79	100	100	100
80	100	100	100
81	100	100	100
82	100	100	100
83	100	100	100
84	100	100	100
85	100	100	100
86	100	100	100
87	100	100	100
88	100	100	100
89	100	100	100
90	100	100	100
91	100	100	100
92	100	100	100
93	100	100	100
94	100	100	100
95	100	100	100
96	100	100	100
97	100	100	100
98	100	100	100
99	100	100	100
100	100	100	100
101	100	100	100
102	100	100	100
103	100	100	100
104	100	100	100
105	100	100	100
106	100	100	100
107	100	100	100
108	100	100	100
109	100	100	100
110	100	100	100
111	100	100	100
112	100	100	100
113	100	100	100
114	100	100	100
115	100	100	100
116	100	100	100
117	100	100	100
118	100	100	100
119	100	100	100
120	100	100	100
121	100	100	100
122	100	100	100
123	100	100	100
124	100	100	100
125	100	100	100
126	100	100	100
127	100	100	100
128	100	100	100
129	100	100	100
130	100	100	100
131	100	100	100
132	100	100	100
133	100	100	100
134	100	100	100
135	100	100	100
136	100	100	100
137	100	100	100
138	100	100	100
139	100	100	100
140	100	100	100
141	100	100	100
142	100	100	100
143	100	100	100
144	100	100	100
145	100	100	100
146	100	100	100
147	100	100	100
148	100	100	100
149	100	100	100
150	100	100	100
151	100	100	100
152	100	100	100
153	100	100	100
154	100	100	100
155	100	100	100
156	100	100	100
157	100	100	100
158	100	100	100
159	100	100	100
160	100	100	100
161	100	100	100
162	100	100	100
163	100	100	100
164	100	100	100
165	100	100	100
166	100	100	100
167	100	100	100
168	100	100	100
169	100	100	100
170	100	100	100
171	100	100	100
172	100	100	100
173	100	100	100
174	100	100	100
175	100	100	100
176	100	100	100
177	100	100	100
178	100	100	100
179	100	100	100
180	100	100	100
181	100	100	100
182	100	100	100
183	100	100	100
184	100	100	100
185	100	100	100
186	100	100	100
187	100	100	100
188	100	100	100
189	100	100	100
190	100	100	100
191	100	100	100
192	100	100	100
193	100	100	100
194	100	100	100
195	100	100	100
196	100	100	100
197	100	100	100
198	100	100	100
199	100	100	100
200	100	100	100
201	100	100	100
202	100	100	100
203	100	100	100
204	100	100	100
205	100	100	100
206	100	100	100
207	100	100	100
208	100	100	100
209	100	100	100
210	100	100	100
211	100	100	100
212	100	100	100
213	100	100	100
214	100	100	100
215	100	100	100
216	100	100	100
217	100	100	100
218	100	100	100
219	100	100	100
220	100	100	100
221	100	100	100
222	100	100	100
223	100	100	100
224	100	100	100
225	100	100	100
226	100	100	100
227	100	100	100
228	100	100	100
229	100	100	100
230	100	100	100
231	100	100	100
232	100	100	100
233	100	100	100
234	100	100	100
235	100	100	100
236	100	100	100
237	100	100	100
238	100	100	100
239	100	100	100
240	100	100	100
241	100	100	100
242	100	100	100
243	100	100	100
244	100	100	100
245	100	100	100
246	100	100	100
247	100	100	100
248	100	100	100
249	100	100	100
250	100	100	100
251	100	100	100
252	100	100	100
253	100	100	100
254	100	100	100
255	100	100	100
256	100	100	100
257	100	100	100
258	100	100	100
259	100	100	100
260	100	100	100
261	100	100	100
262	100	100	100
263	100	100	100
264	100	100	100
265	100	100	100
266	100	100	100
267	100	100	100
268	100	100	100
269	100	100	100
270	100	100	100
271	100	100	100
272	100	100	100
273	100	100	100
274	100	100	100
275	100	100	100
276	100	100	100
277	100	100	100
278	100	100	100
279	100	100	100
280	100	100	100
281	100	100	100
282	100	100	100
283	100	100	100
284	100	100	100
285	100	100	100
286	100	100	100
287	100	100	100
288	100	100	100
289	100	100	100
290	100	100	100
291	100	100	100
292	100	100	100
293	100	100	100
294	100	100	100
295	100	100	100
296	100	100	100
297	100	100	100
298	100	100	100
299	100	100	100
300	100	100	100
301	100	100	100
302	100	100	100
303	100	100	100
304	100	100	100
305	100	100	100
306	100	100	100
307	100	100	100
308	100	100	100
309	100	100	100
310	100	100	100
311	100	100	100
312	100	100	100
313	100	100	100
314	100	100	100
315	100	100	100
316	100	100	100
317	100	100	100
318	100	100	100
319	100	100	100
320	100	100	100
321	100	100	100
322	100	100	100
323	100	100	100
324	100	100	100
325	100	100	100
326	100	100	100
327	100	100	100
328	100	100	100
329	100	100	100
330	100	100	100
331	100	100	100
332	100	100	100
333	100	100	100
334	100	100	100
335	100	100	100
336	100	100	100
337	100	100	100
338	100	100	100
339	100	100	100
340	100	100	100
341	100	100	100
342	100	100	100
343	100	100	100
344	100	100	100
345	100		



التغطية الإعلامية

دورات اللغة الإنجليزية



معهد اللغة الإنجليزية في دولة بريطانيا (دعم خاص من منصة احسان)



التغطية الإعلامية

البرامج المصاحبة



التغطية الإعلامية

توزيع الأجهزة



التغطية الإعلامية

نموذج تأهيل الكادر المحلي



ويبقى الأثر:

- أثر بنيوي: تشغيل ٦ قاعات داخل المقر/الأحياء = تقليل عوائق الوصول وتعزيز الانتظام، وتأسيس نقطة ارتكاز تعليمية مجتمعية مستدامة.
- أثر وصول: ١٣١٤ مستفيد (منهم ٣٠٦ أطفال) مقابل مستهدف ٤٥٠؛ توسّع قُدار عبر الشركاء حضورياً وعن بُعد.
- تمكين مجتمعي: إشراك وتأهيل رجال وسيدات الحي + ١٢٠ متطوعاً و٥٦ ميسراً ضمن نموذج متعدد الشركاء.
- أثر نوعي مُعلن: تحسّن ٩٨.٥% ورضا ٩٠%- يستلزم منهجية قياس.





التحديات والانحرافات والدروس:

التحديات:

- ارتفاع الطلب مقارنة بالمخطط، وتعدد الشركاء (حضوري وعن بُعد) وما يستلزمه من توحيد أدوات القياس.
- نقص توريد الأجهزة مقابل التوسع في عدد المستفيدين.

انحرافات مختصرة:

- مستفيدون: +٢٩٢% (١٣١٤/٤٥٠).
- أجهزة: -٤٣.٥% (١١٣/٢٠٠).

دروس مستفادة:

- إعداد خطة سعة تشغيلية تربط القاعات/المدرسين/الساعات بعدد المستفيدين حضورياً وعن بُعد.
- توحيد منهجية القياس (قبل/بعد) عبر الشركاء والمراكز والمنصات.
- سياسة توريد وجرد للأجهزة متسقة مع النمو في عدد المستفيدين.

الاستدامة المخططة: رسوم رمزية، تأجير القاعات، مركز تعليمي/رياض أطفال.

شركائنا في صناعة الأثر





جمعية التنمية الأهلية بأحياء الصاحية وتوابعها
Social Development Association in Alsahyeh Areas

بسم الله الرحمن الرحيم

الحمد لله الذي بنعمته تتم الصالحات، والصلاة والسلام على نبينا محمد وعلى آله وصحبه أجمعين.

تتقدم جمعية التنمية الأهلية بأحياء الصاحية وتوابعها بخالص الشكر والتقدير إلى الجهات المانحة التي أسهمت في تمويل هذا المشروع، وإلى الشركاء المنفذين من الجهات التعليمية والاستشارية والمنصات، وإلى منسوبي الجمعية والمتطوعين ورجال وسيدات الحي على جهودهم في التشغيل والتأهيل، وإلى أولياء الأمور على الثقة والدعم والمتابعة.

إن ما تحقق خلال عام ٢٠٢٥ من تأسيس وتشغيل بنية تعليمية داخل الأحياء، وبرامج حضورية وعن بُعد، يمثل قاعدة متينة للانتقال إلى تشغيل مستدام بإذن الله، وركيزة لتعزيز فرص التعلم لأبناء وبنات المجتمع المحلي.

مجلس إدارة الجمعية

كيفية المشاركة في دعم استمرار المشروع:

١. يمكنكم دعم المشروع كاملاً أو جزءً منه من خلال :
٢. كتابة شيك مصرفي باسم (جمعية التنمية الأهلية بأحياء الصالحية وتوابعها).
٣. الإيداع أو التحويل في حساب الجمعية البنكي على مصرف الراجحي رقم (SA2480000515608010137899) مع إشعارنا بذلك بالاتصال على جوال (0506569950)، علماً بأن المدير التنفيذي على استعداد للتواصل معكم عند رغبتكم التعرف على أي تفاصيل للمشروع أو لآلية استلام تبرعكم.



بكم نساھم في

تنمية الصالحة

SALEHIA1111

